



## Паспорт осветительного комплекса «LEDALL-RS-SL-E-XXXX-XX\*X-XXXX»

Настоящий паспорт совмещен с руководством по установке и эксплуатации.

### 1. Назначение

1.1 Серия парковых осветительных комплексов - LEDALL-RS-SL-E-XXXX-XX\*X-XXXX разработан для освещения парковых и пешеходных зон.

### 2. Общие сведения

- Светильник состоит из двух основных модулей: 1-ый – Модуль осветительный; 2-ой – Опора выполнена из металла.
- Осветительный модуль оснащен матовым рассеивателем, что позволяет получить в свою очередь мягкий и равномерный свет.
- Специально разработанный светодиодный модуль имеет непрерывное световое поле и отсутствие темных пятен на рассеивателе.
- Рассеиватель выполнен из поликарбоната и имеет стойкость к внешним воздействиям (атмосферным, ударным).
- Светильник устанавливается на заранее установленную опору.
- Прокладка и коммутация кабеля производится внутри опоры.
- Корпус выполнен из металла (сталь) и окрашен порошковой краской, изменение формы и габаритов возможно по согласованию.

### 3. Комплектность.

Модуль осветительный	1-4 шт.
Опора металлическая	1 шт.
Паспорт	1 шт.
Упаковка	1 шт.

### 4. Основные технические характеристики (одного осветительного модуля).

Напряжение сети, В.	~176-264		
Частота, Гц.	50-60		
Мощность Вт	25	50	75
Световой поток Лм.	2100	4200	6300
Длина осветительного модуля, мм	500	1000	1500
Коэффициент мощности	~ 0,9		
Индекс цветопередачи, Ra.	80		
Коэффициент пульсации	<5%		
Цветовая температура, К.	3000-5000		
Климатическое исполнение	УХЛ1, У1		
Пылевлагозащита, IP	65		
Температура эксплуатации	-40 ... +45		

### 5. Правила транспортировки и хранения

5.1 Изделия транспортируются любым видом транспорта при условии защиты от механических повреждений и непосредственного воздействия атмосферных осадков.

### 6. Руководство по установке светодиодного модуля

- После извлечения из упаковки проверить целостность изделия, после установки протянуть болтовые соединения крепёжных элементов.
- Подводящий кабель должен быть сечением не менее 3\*0,75 мм.
- Питающий провод изделия подключается согласно цветовой маркировке:
  - «L»-фаза (коричневый провод или провод любого другого цвета)
  - «N»-ноль (синий или голубой провод)
  - «PE»-заземление (желто-зеленый)

### 7. Руководство по эксплуатации и уходу за изделием

- Перед началом обслуживания изделия убедитесь в том, что оно отключено от сети.
- Протирать и мыть изделие рекомендуется с применением обычных моющих средств.
- Запрещается применять растворители и спиртосодержащие жидкости, это может привести к повреждению лакокрасочного слоя и изменить светопропускную способность защитного стекла.
- Запрещается погружать осветительный модуль в воду, а также накрывать, изолировать, встраивать куда-либо или совершать другие действия, приводящие к ухудшению теплоотдачи от корпуса осветительного модуля.
- В случае эксплуатации в условиях повышенной загрязнённости следует чаще обслуживать изделие, периодически проводить ревизию контактного соединения.

### 8. Указание мер безопасности

- Запрещается монтировать/демонтировать при подключенном напряжении.
- Запрещается эксплуатация светодиодного модуля без защитного заземления.
- Перед установкой убедитесь в соответствии напряжения питающей сети: 230В.
- Регулярно проверяйте электрические соединения и целостность электропроводки. Присоединение светильника к поврежденной проводке запрещено.
- Запрещается самостоятельно разбирать и ремонтировать.
- Установку, монтаж и подключение должен производить квалифицированный персонал с допуском на данные виды работ.

### 9. Гарантийные обязательства

- Гарантийный срок эксплуатации составляет 12 месяцев на металлическую часть, 36 месяцев на световую часть с момента продажи.
- Гарантия не обязана покрывать расходы, связанные с монтажом/демонтажом, а также с хранением.
- Гарантия не покрывает выход из строя в результате непредвиденных случаев: т.е. случайных обстоятельств или форс-мажор (включая, молния, пожар, землетрясение, наводнения, стихийные бедствия, военные действия любого характера), которые не могут быть приписаны к дефектам продукции в результате производственного процесса, а также выход из строя, вызванный аварийным отключением, скачками или перегруженностью электрической сети.
- При несоблюдении правил хранения, транспортировки, монтажа и эксплуатации организациями-посредниками предприятие-изготовитель не несёт ответственности перед покупателями за сохранность и качество продукции.
- При выявлении неисправностей в течение гарантийного срока предприятие-изготовитель обязуется осуществлять ремонт или замену изделия бесплатно. Гарантийные обязательства выполняются только при условии соблюдения правил установки и эксплуатации изделия. Претензии по гарантийным обязательствам не принимаются при:
  - наличии механических, химических или термических повреждений оборудования или его частей;
  - наличии следов самостоятельного вскрытия прибора;
  - поломках, вызванных неправильным подключением;
  - стихийными бедствиями;
  - при эксплуатации оборудования в условиях, для которых он не предназначен.
- Для ремонта в период гарантийного срока необходимо предоставить акт рекламации с указанием контактного лица и условий, при которых была выявлена неисправность, предъявить само изделие с паспортом и документы, подтверждающие факт покупки предприятию-изготовителю или представителю.

# 10. Чертеж и внешний вид.

Световой модуль



Опора металлическая

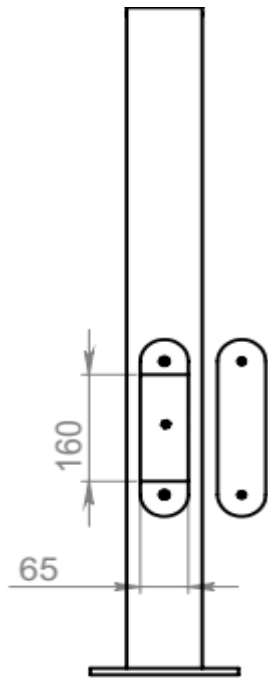


Схема сборки

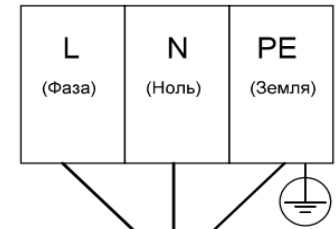
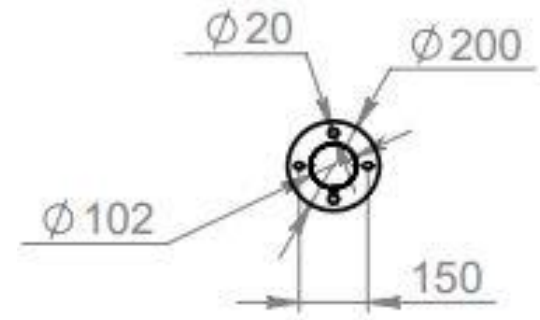


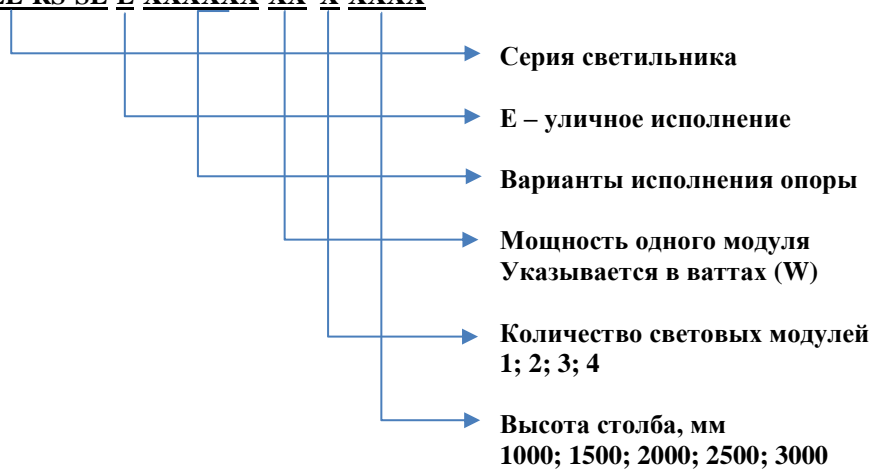
Схема коммутации



Размеры посадочных мест

## 11. Условное обозначение

**LEDALL-RS-SL-E-XXXXXX-XX\*X-XXXX**



11.1 Все геометрические размеры и исполнения осветительных комплексов - LEDALL-RS-SL-E высота опоры, место установки, вынос и угол наклона световых частей могут быть изготовлены по эскизам заказчиков.

Пример обозначения опоры: **LEDALL-RS-SL-E-QUATRO-50\*4-3000**



## Варианты исполнения опоры



UNO



DUO



TRE



QUATRO